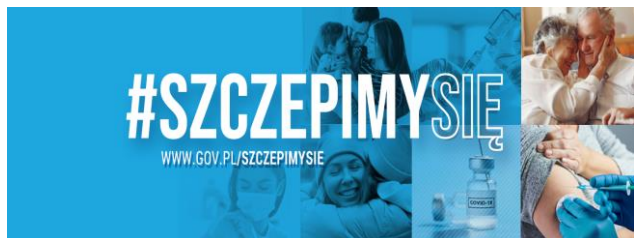


Co zrobić po ukąszeniu kleszcza?

- Usuń kleszcza niezwłocznie po zaobserwowaniu ukąszenia.
- Nie stosuj żadnych środków wspomagających usuwanie kleszcza, np. maśta, oliwy z oliwek czy kosmetyków do ciała.
- Nie rozgniataj, nie wyciskaj!
- Nie usuwaj kleszcza gołymi palcami – użyj pęsety. Chwyć go blisko skóry i wyciągaj delikatnie obracając, aż do całkowitego usunięcia.
- Po usunięciu kleszcza zdezynfekuj miejsce ukąszenia.
- Obserwuj miejsce ukąszenia, sprawdzaj czy nie rozwija się rumień wędrujący.
- Jeśli wystąpiły niepokojące objawy takie jak zaczerwienienie i/lub obrzęk, wysoka gorączka, bóle głowy, wymioty, nudności lub inne objawy neurologiczne – skonsultuj się z lekarzem.



Telefoniczna Informacja Pacjenta

800 190 590

pacjent.gov.pl

diety.nfz.gov.pl

Akademia NFZ  

NFZ

Narodowy Fundusz Zdrowia

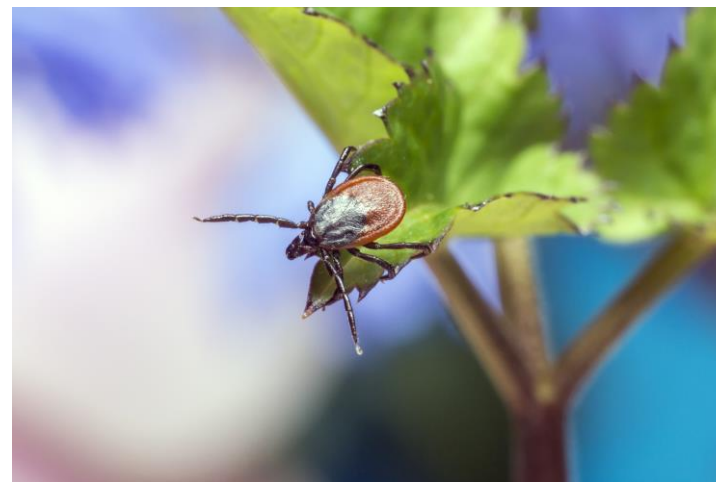
Ministerstwo Zdrowia

NFZ

Narodowy Fundusz Zdrowia

ŚRODA Z PROFILAKTYKĄ

Profilaktyka chorób odkleszczowych



Choroby odkleszczowe

- Choroby odkleszczowe są istotnym problemem epidemiologicznym.
- W latach 2016-2019 na terenie Polski rocznie odnotowywano ponad 20 tysięcy zachorowań na boreliozę. W 2020 roku zachorowało ponad 12 tysięcy osób.
- Na kleszczowe zapalenie mózgu w 2019 roku zachorowało 265 osób, a w 2020 roku stwierdzono 158 przypadków tej choroby.

CZY WIESZ...

Czym są choroby odkleszczowe?

Choroby odkleszczowe to grupa chorób rozwijających się w wyniku ukąszenia przez kleszcza – nosiciela niebezpiecznych patogenów wywołujących choroby takie jak borelioza czy kleszczowe zapalenie mózgu.

Na niektórych obszarach Polski **średnio około 30 % kleszczy może być nosicielami jednego lub wielu patogenów**, wywołujących choroby odkleszczowe. Przez łagodne zimy, **sezon na kleszcze może trwać nawet cały rok**. Kleszcze zaczynają swoją aktywność już w temperaturze 5-7 °C.

Borelioza

Najczęściej diagnozowana choroba przewlekła przenoszona przez kleszcze. Do zakażenia dochodzi w wyniku ukąszenia kleszcza, który był nosicielem bakterii wywołującej chorobę. Jeśli kleszcz zostanie w całości usunięty przed upływem 24-48 h od ukąszenia, ryzyko rozwoju choroby maleje.

Niepokojące objawy

Zazwyczaj pierwszym objawem rozwijającej się boreliozy jest występujący w miejscu ukąszenia rumień wędrujący, czyli zaczerwienienie rozchodzące się pierścieniowo od miejsca wkłucia się kleszcza. W zależności od stopnia zaawansowania choroby mogą rozwijać się objawy grypopodobne takie jak uczucie przewlekłego zmęczenia, bóle mięśni czy stawów.

Ostatni etap choroby wiąże się z zakażeniem narządów wewnętrznych i rozwojem powikłań groźnych dla zdrowia i życia człowieka.

Kleszczowe zapalenie mózgu

To choroba wirusowa ośrodkowego układu nerwowego. Do zakażenia dochodzi zazwyczaj w wyniku ukąszenia przez kleszcza, ale możliwe jest również zakażenie drogą pokarmową lub oddechową.

Nawet szybkie usunięcie kleszcza nie zmniejsza ryzyka zakażenia. Nie każde ukąszenie wiąże się jednak z rozwojem choroby. Obecnie nie istnieją leki, które umożliwiłyby skuteczne wyleczenie choroby. Osobom, które mieszkają lub pracują na terenach bytowania kleszczy, zaleca się wykonanie szczepień ochronnych.

Niepokojące objawy

Zazwyczaj przebieg choroby można podzielić na dwa etapy. Początkowe objawy to gorączka, bóle mięśni i stawów. Objawy drugiej fazy zależą od postaci choroby, a jej najłagodniejszą formą jest zapalenie opon mózgowo-rdzeniowych.

W wyniku ciężkiego przebiegu choroby może dojść do porażenia kończyn i mięśni oddechowych, trudności w oddychaniu i mówieniu, trudności w połykaniu czy problemów z równowagą.

Profilaktyka

- Unikaj spacerów porośniętymi brzegami rzek, w wysokich trawach, leśnych mokradłach - to naturalne środowisko bytowania kleszczy.
- Ubieraj się odpowiednio – zakładaj spodnie i bluzy z długimi rękawami, noś wysokie buty i nakrycie głowy.
- Wybieraj ubrania o jasnych kolorach – na jasnym tle można szybciej zaobserwować kleszcza i usunąć go zanim dojdzie do ukąszenia.
- Stosuj środki odstrasżające kleszcze (np. kremy, aerozole, olejki).
- Po wizycie w lesie, parku lub innym miejscu bytowania kleszczy dokładnie obejrzyj całe ciało - zwróć szczególną uwagę na okolice brzucha, piersi, pachwin i kolan - to częste obszary ukąszeń kleszczy.